

和歌山県有床診療所協議会

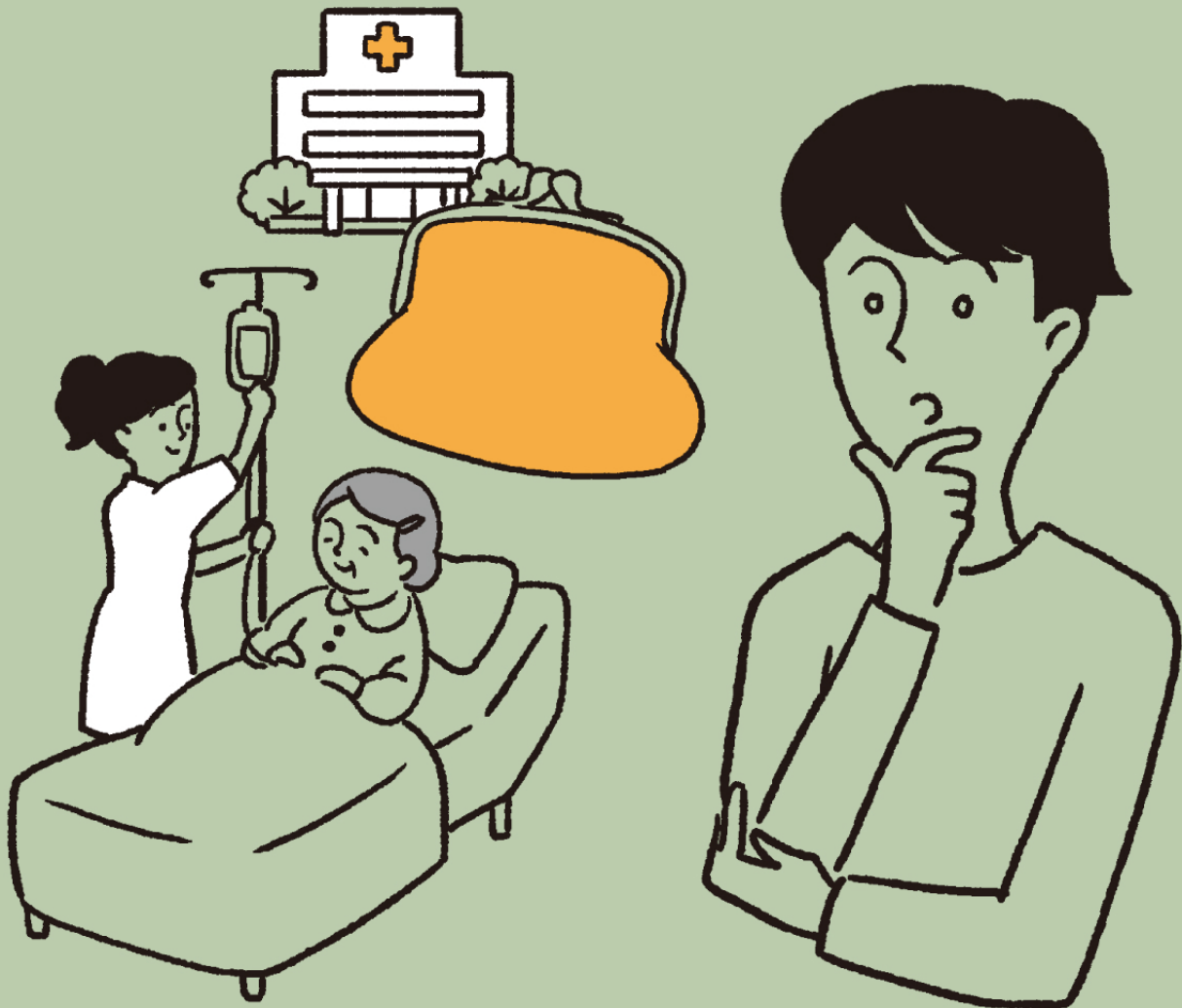
有床診療所って？



ゆうしょうしんりょうじょ

当院は有床診療所です！

「入院基本料」が  
抑えられます。



高度な医療を要しない入院医療（慢性期医療や終末期医療、小手術等）は、病院の1/3～2/3の入院基本料に設定されている有床診療所を選択することで、最低でも5,000円（/日）安くなり、経済的負担が軽くなります。

[www.wayusho.org](http://www.wayusho.org)