

和歌山県有床診療所協議会

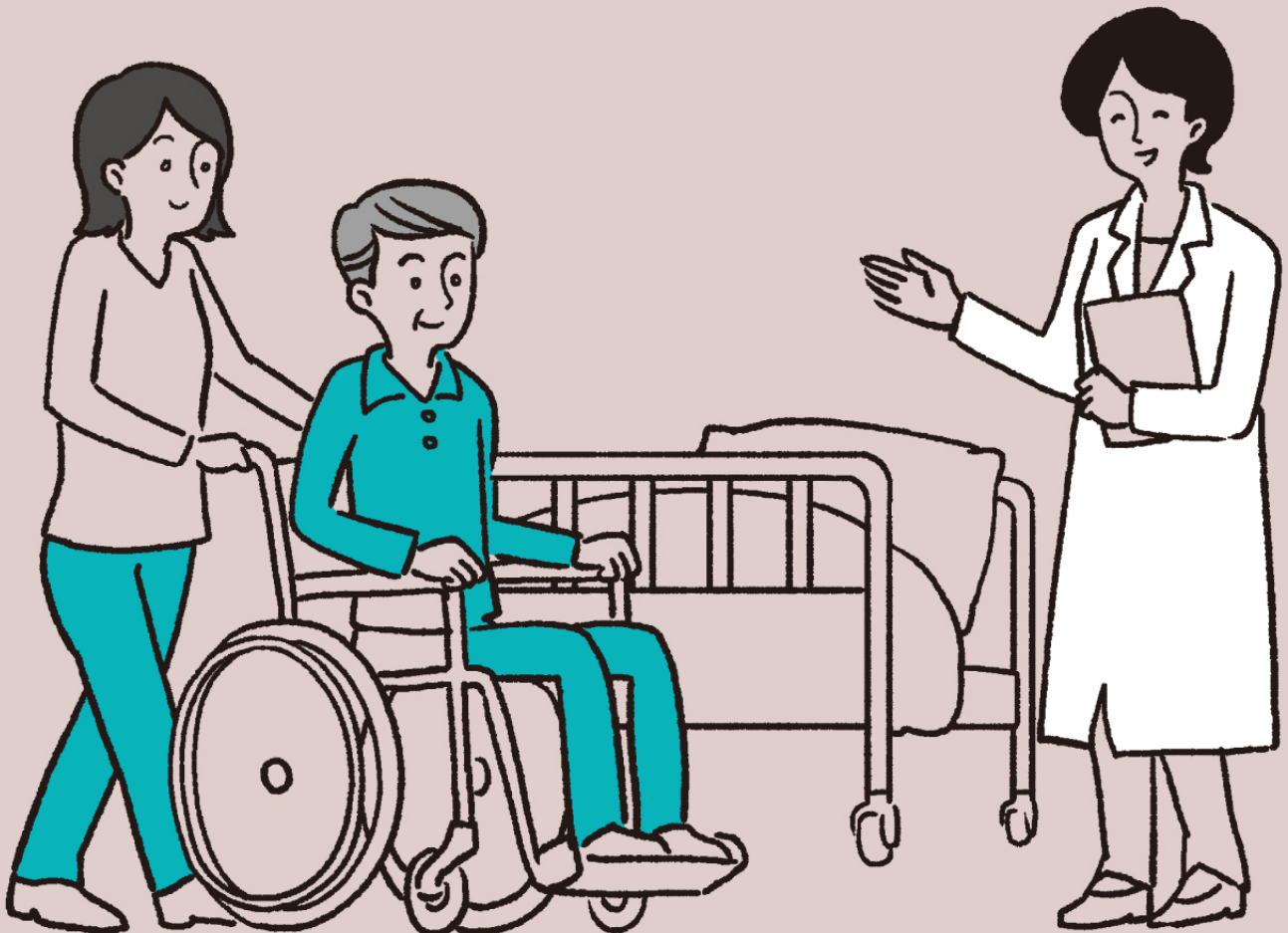
有床診療所って？



ゆうしょうしんりょうじょ

当院は有床診療所です！

レスパイト入院や
ショートステイなど、
「いろんな使い方」ができます。



一時的に在宅介護が困難となった場合、介護者に休息いただく為のレスパイト入院や、期間を設けたショートステイなどにも活用いただけます。

www.wayusho.org